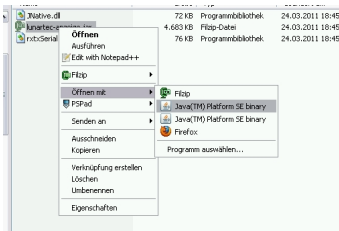


Die Software ist in Java geschrieben und kann hier runtergeladen werden:

[Download Lunartec Songpresenter 1.0](#) oder ungetestet [Lunartec Songpresenter 1.0.111](#)

Kurzanleitung Version 1.0

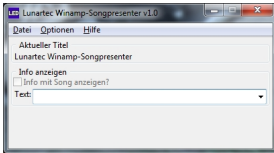
Nach dem Download sollte das Archiv in einen beliebigen Ordner entpackt werden und das darin befindliche lunartec-anzeige.jar mit einem Rechtsklick und **Öffnen mit ...** mit der Java Runtime gestartet werden, in etwa so:



Das Hauptfenster nach dem Start sieht so aus:

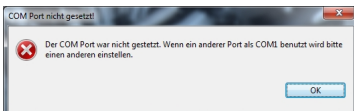
Lunartec Songpresenter

Written by jjk



Im Feld "Aktueller Titel" wird der von Winamp ausgelesene Titel angezeigt oder beim Start halt ein Standardtext.

Im Bereich "Info anzeigen" können Information eingegeben werden die hinter der Laufschrift des Winamptitels angezeigt werden. In der Wohnheimkneipe hatten wir dieses Feld für Ankündigungen genutzt. Sobald man etwas in das Feld einträgt wird auch die Checkbox "Info mit Song anzeigen?" nutzbar. Wenn dort ein Haken gesetzt wurde wird beim nächsten Titelwechsel die Information mit zur Anzeige übertragen.

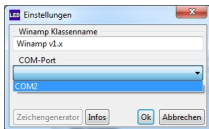


Beim allerersten Start des Programms gibt es noch keine Einstellungen und das Programm sagt einem man möchte doch einen seriellen Port festlegen. Dies kann man im Menüpunkt **Optionen**

->

Einstellungen

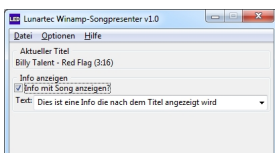
tun, welches sich so präsentiert:



Wenn man nur einen Winamp benutzt, bleibt das Feld **Winamp Klassenname** unberührt. Wir brauchten das damals weil wir 2 Winamps laufen gelassen haben, einen für die Musik und einen um Lieder über Kopfhörer vorzuhören.

In der Auswahlliste **COM-Port** sollte nun der serielle Port gewählt werden an dem die Lunartec Anzeige angeschlossen ist. Hat man dies erledigt kann man schon den Dialog mit einem Klick auf **Ok** verlassen und der Port wird intern gespeichert.

Das Auslesen des Winamptitels und anzeigen auf der Anzeige startet man durch den Menüpunkt **Optionen** -> **Start**. Sollte der Winamp noch kein Lied spielen, kommt eine Fehlermeldung. Wenn alles in Ordnung ist, sollte nun im Hauptfenster der Titel und die Laufzeit des aktuellen Winamptitels stehen:



Ist unter **Optionen** -> **Infos speichern** der Haken gesetzt, wird der Text der aktuellen Information beim Beenden des Programms gespeichert und ist beim nächsten Start über die Drop-Downliste anwählbar. Beenden kann man das Programm nur durch das Menü mit **Datei**

->

Beenden

, oder mit der Tastenkombination

STRG + X

. Der

X

Button oben in der Fensterecke minimiert das Programm nur in den Tray Bereich um wenig Platz zu verbrauchen. Die Version 1.0.11 habe ich an meinem aktuellen PC noch nicht getestet,

Lunartec Songpresenter

Written by jjk

es hat sich viel getan seit damals wo ich das programmiert habe. Ich denke ich baue eine moderne Version die mit aktuellen Systemen besser läuft.

Hier noch ein Video der Anzeige in Aktion:

{youtube}uXe1dQz7cqk{/youtube}

Neue Beta Version

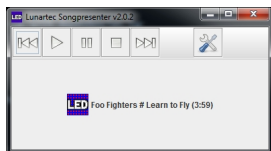
[lunartec Songpresenter 2.0.5 beta](#)

Ab Version 2.0.2 kann das Tool wieder so wie die alte Version geöffnet werden. Ich habe den Einstellungsdialog noch nicht fertig, aber man kann schon die wichtigen Sachen über eine settingsdatei einstellen.

Ab Version 2.0.3 ist auch ein Mini Einstellungsdialog implementiert. Im Hintergrund benutzt die Anwendung aber immer noch diese Datei im Home Verzeichnis, also unter Windows 7 z.B. **C:\Users<Benutzername>songpresenter.prefs**

Ab Version 2.0.5 wird auch Spotify als Player erkannt. Leider ist es dabei nicht möglich an die Laufzeit des aktuellen Track zu kommen. Ausserdem kann man die aktuelle Uhrzeit zur Anzeige schicken lassen. Dazu im Einstellungsdialog einfach einen Haken setzen.

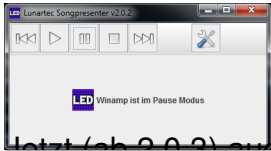
Sprache geht nur "de" oder "en" im Moment. Die Einstellung show Runtime bestimmt ob die Laufzeit des Liedes an den Titel angehängt wird. Speed kann von A (schnell) bis F (langsam) gesetzt werden. Ab und zu läuft es aber auch mit A nur Anfangs schnell und dann langsam. Das versuche ich noch rauszufinden warum dem so ist.



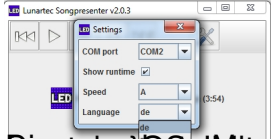
Man kann nun den Winamp auch mit der Songpresenter steuern. Der Status von Winamp, also ob gerade auf Pause oder sogar gestoppt wurde, ist im Songpresenter sichtbar:

Lunartec Songpresenter

Written by jjk



Letzt (ab 2.0.2) auch mit Einstellungsdialog:



Die untere OS-Mitarbeitung (Aktionen)